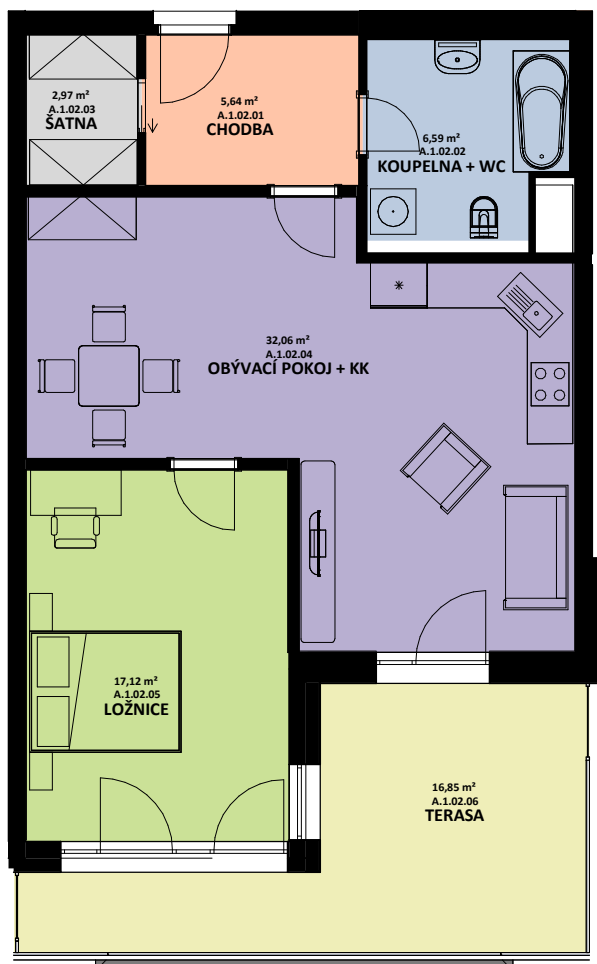
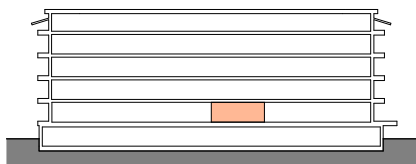
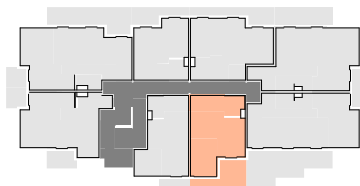
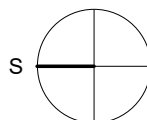
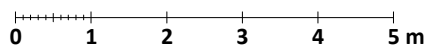


# OBYTNÝ SOUBOR OHRAZENICE U SPORTOVNÍ ŠKOLY



OZN.	ÚČEL MÍSTNOSTI	ORIENTAČNÍ PLOCHA
A 1 02 01	CHODBA	5,64 m <sup>2</sup>
A 1 02 02	KOUPELNA + WC	6,59 m <sup>2</sup>
A 1 02 03	ŠATNA	2,97 m <sup>2</sup>
A 1 02 04	OBÝVACÍ POKOJ + KK	32,06 m <sup>2</sup>
A 1 02 05	LOŽNICE	17,12 m <sup>2</sup>
A 1 02 06	TERASA	16,85 m <sup>2</sup>



**ARTEMIS**

**LOUDA**  
REALITY

BYT

**A.1.02**

**2+kk**

CELKOVÁ PLOCHA BYTU

**67,31 m<sup>2</sup>**

TERASA, BALKON

**16,85 m<sup>2</sup>**

BYTOVÁ JEDNOTKA JE SITUOVÁNA  
V 1. NADZEMNÍM PODLAŽÍ.  
OKNA OBYTNÝCH MÍSTNOSTÍ  
JSOU ORIENTOVÁNA  
NA ZÁPAD.  
K BYTU LZE DOKOUPIT PARKOVACÍ  
STÁNÍ A JEDNU SKLEPNÍ KÓJI  
V SUTERÉNU BUDOVY.

**POCA.1.02**