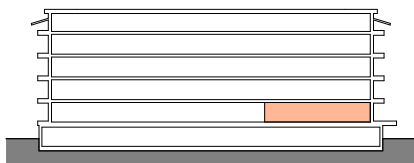
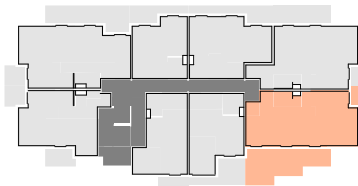
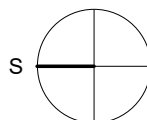


# OBYTNÝ SOUBOR OHRAZENICE U SPORTOVNÍ ŠKOLY



OZN.	ÚČEL MÍSTNOSTI	ORIENTAČNÍ PLOCHA
A 1 03 01	CHODBA	11,58 m <sup>2</sup>
A 1 03 02	KOUPELNA	6,29 m <sup>2</sup>
A 1 03 03	WC	1,88 m <sup>2</sup>
A 1 03 04	ŠATNA	3,26 m <sup>2</sup>
A 1 03 05	OBÝVACÍ POKOJ + KK	32,41 m <sup>2</sup>
A 1 03 06	POKOJ	12,11 m <sup>2</sup>
A 1 03 07	POKOJ	13,11 m <sup>2</sup>
A 1 03 08	LOŽNICE	14,54 m <sup>2</sup>
A 1 03 09	TERASA	40,22 m <sup>2</sup>
A 1 03 10	BALKON	2,64 m <sup>2</sup>

0 1 2 3 4 5 m



## ARTEMIS

**LOUDA**  
REALITY

BYT

### A.1.03

4+kk

CELKOVÁ PLOCHA BYTU

101,05 m<sup>2</sup>

TERASA, BALKON

42,86 m<sup>2</sup>

BYTOVÁ JEDNOTKA JE SITUOVÁNA  
V 1. NADZEMNÍM PODLAŽÍ.  
OKNA OBYTNÝCH MÍSTNOSTÍ  
JSOU ORIENTOVÁNA  
NA ZÁPAD A NA JIH.  
K BYTU LZE DOKOUPIT PARKOVACÍ  
STÁNÍ A JEDNU SKLEPNÍ KÓJI  
V SUTERÉNU BUDOVY.

## POCB.1.03