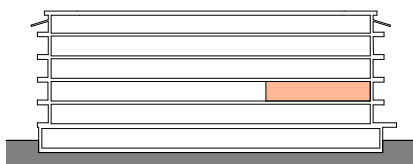
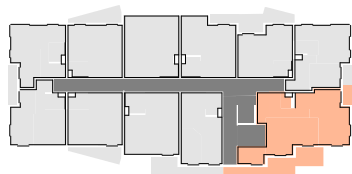
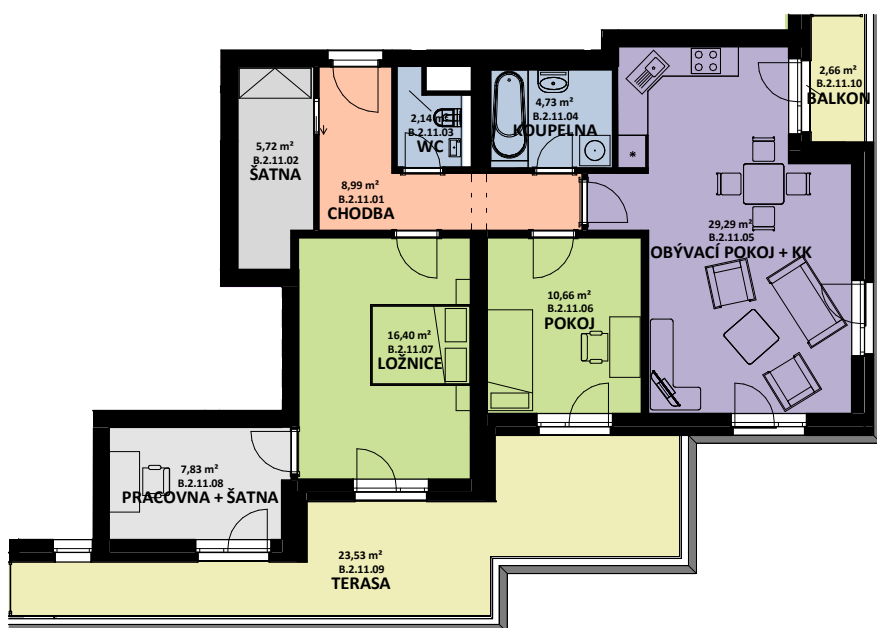


# OBYTNÝ SOUBOR OHRAZENICE U SPORTOVNÍ ŠKOLY



**ATHÉNA**

**LOUDA**  
REALITY



BYT

**B.2.11**

**4+kk**

CELKOVÁ PLOCHA BYTU

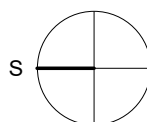
**92,19 m<sup>2</sup>**

TERASA, BALKON

**26,19 m<sup>2</sup>**

OZN.	ÚČEL MÍSTNOSTI	ORIENTAČNÍ PLOCHA
B 2 11 01	CHODBA	8,99 m <sup>2</sup>
B 2 11 02	ŠATNA	5,72 m <sup>2</sup>
B 2 11 03	WC	2,14 m <sup>2</sup>
B 2 11 04	KOUPELNA	4,73 m <sup>2</sup>
B 2 11 05	OBÝVACÍ POKOJ + KK	29,29 m <sup>2</sup>
B 2 11 06	POKOJ	10,66 m <sup>2</sup>
B 2 11 07	LOŽNICE	16,40 m <sup>2</sup>
B 2 11 08	PRACOVNA + ŠATNA	7,83 m <sup>2</sup>
B 2 11 09	TERASA	23,53 m <sup>2</sup>
B 2 11 10	BALKON	2,66 m <sup>2</sup>

0 1 2 3 4 5 m



BYTOVÁ JEDNOTKA JE SITUOVÁNA V 2. NADZEMNÍM PODLAŽÍ. OKNA OBYTNÝCH MÍSTNOSTÍ JSOU ORIENTOVÁNA NA ZÁPAD A NA JIH. K BYTU LZE DOKOUPIT PARKOVACÍ STÁNÍ A JEDNU SKLEPNÍ KÓJI V SUTERÉNU BUDOVY.

**POCB.2.11**